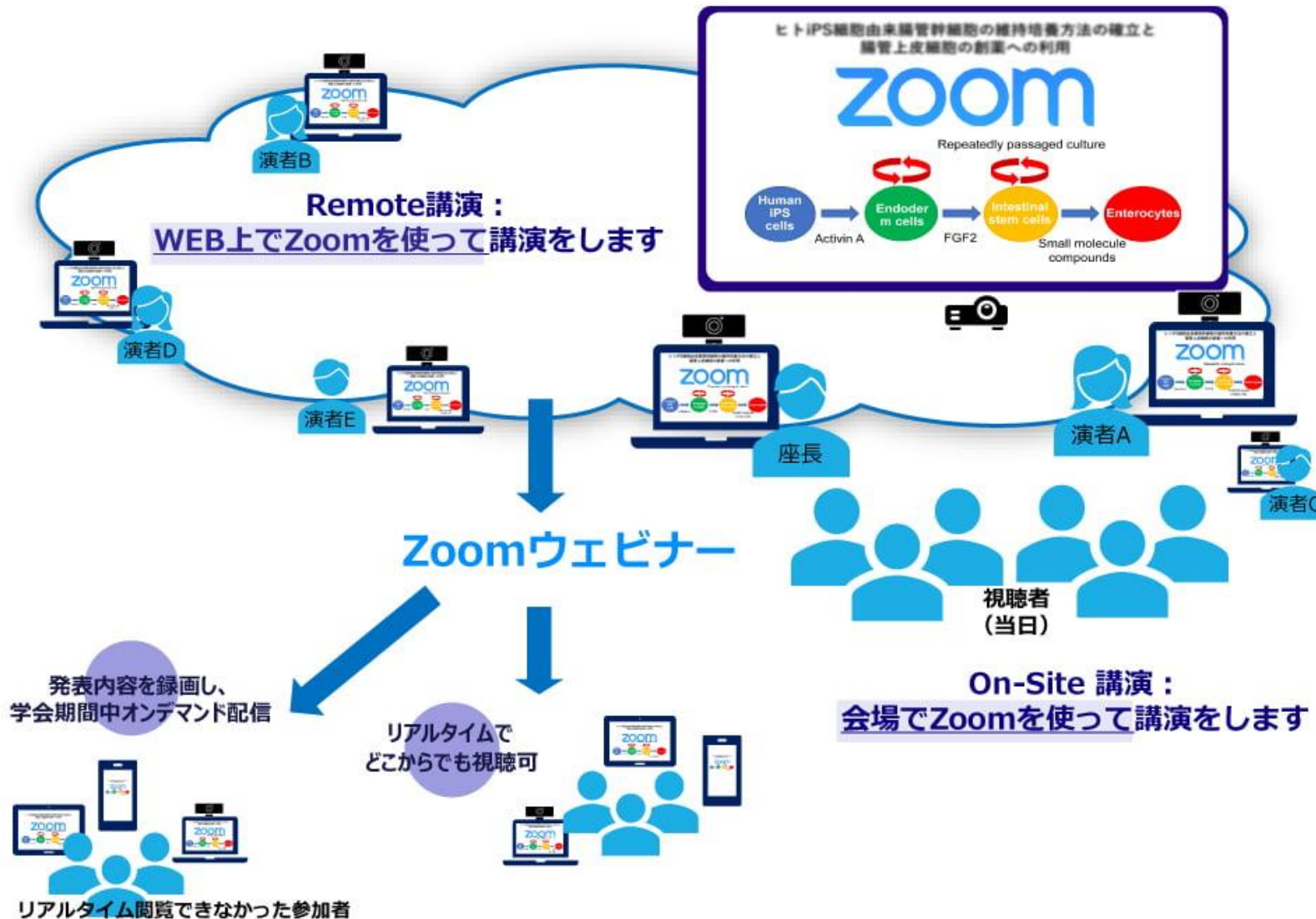


講演、討論は、Zoomで行います

1. オンライン学会の概要
2. 演者の皆様へ
3. 過去のトラブル

オンライン学会の概要

Zoomを使ってハイブリッド学会* (On-Site Presentation + Remote Presentation)



① パネリスト
(講演者／座長)

カメラ, マイク on/off操作できる

パネリストは、個別のパネリストURL
から入室となります。

② 視聴者

参加者: 視聴するだけ
(視聴者URL, 参加登録サイトに掲示)

マイク操作できない。カメラ無し
(ホストがミュート解除して発言許可)

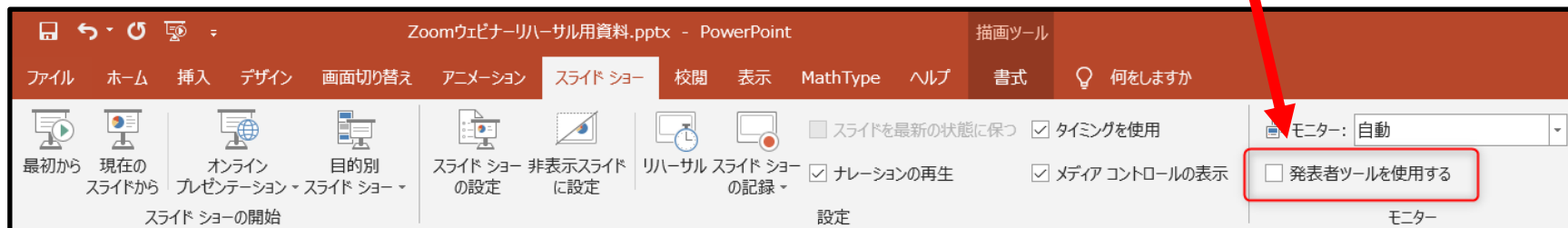
演者の皆様へ(1)

発表スライド

- スライドサイズは標準(4:3)かワイド(16:9)いずれでも可。標準サイズは上下が切れてしまう恐れがあるので、**ワイドサイズ(16:9)**がおすすめです。

講演開始前

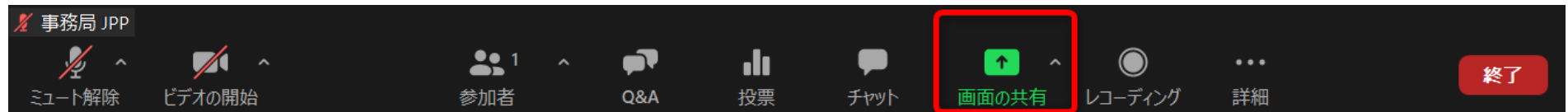
- ご講演の**15分前**にはZoomウェビナーの招待状から入室ください
(入室時は**マイクミュート**, **カメラOFF**)。
入室後、参加者／詳細／名前の変更で**ご自分の表示名を変更**できます。
- 発表スライドファイルは事前に開いておいてください。「発表者ツール」のチェックを外してください。



演者の皆様へ(2)

講演開始

- 講演前にマイクオン, カメラをオンにして頂き, 座長からの演者・演題紹介後, 簡単に挨拶をお願いします。
- 次に画面の共有で**スライドファイルを共有して頂き**, ご講演を開始ください。
 1. 画面下のメニューバーの「画面の共有」を選択ください。



2. 「**②画面**」を選択して「**④共有**」してください。(通常はこの2つの作業)

* スライドに**音声付きビデオが含まれる**場合は、「**③コンピューターの音声を共有**」にチェックをを入れてください。



演者の皆様へ(3)

質疑応答

- 視聴者は“挙手”もしくは“Q&A”で質問が可能です。
- 挙手の場合、座長が質問者を指名し、事務局が音声をつなぎますので質問にお答えください。
- Q&Aの場合は、記載された質問を座長が読み上げますのでお答えください。

講演終了

- 「画面の共有」を停止してください。
画面上のメニューバーの「共有の停止」を選択ください。



- パネリストから一旦退出いただき、視聴者URLから再入室ください。

過去のトラブル

1. 当日パネリスト(座長、演者)が入れない、視聴者側に入った
(→視聴者側に入った場合は手を挙げる→パネリストに昇格する)
2. 招待メールが見つからない(→1と同じで視聴者側に入り、手を挙げる)
3. 画面共有でビデオを配信したが音が出ない(→コンピュータの音声共有をチェック)
4. 画面共有したがパワーポイントスライドの上下が切れる
(→Zoom調整があるが、元のスライドを16:9で作るのがベスト)
5. スライドショーにならない(→発表スライドファイルは事前に開いておく
→「発表者ツール」のチェックを外す→画面共有→スライドショー)
6. 講演時間のオーバーになった(→どうしてもの場合は座長より伝える)
7. 音声繋がらない
(ミュートボタン隣の三角「^」でマイクの確認、それでも繋がらない場合はPCの再起動)
8. MacOSのアップデートでZoomに繋がらない (→Zoomも一緒にアップデートする)